



DE BRUINVIS

DE TALRIJKSTE WALVISACHTIGE VAN DE NEDERLANDSE WATEREN



WALVISACHTIGEN IN DE NEDERLANDSE WATEREN

De bruinvis, de witsnuitdolfijn en in het noorden, de tuimelaar zijn vaste bewoners van de Nederlandse Noordzee. Het gebeurt regelmatig dat ook andere walvisachtigen worden waargenomen, zoals bultruggen, maar ook gewone- en gestreepte dolfijnen, dwergvinvisen, grienden, (verdwaalde) potvissen en zelfs orka's en een keer een Groenlandse walvis.

BEWONERS VAN DE NEDERLANDSE NOORDZEE



REGELMATIGE GASTEN VAN DE NEDERLANDSE NOORDZEE



STENA LINE MONITORING

Turen over de Noordzee vanaf één van de veerboten van de Stena line die varen tussen Hoek van Holland en Harwich; grote kans dat je een bruinvis spot! Dat doen de onderzoekers van Stichting Rugvin ook. Stichting Rugvin vaart sinds 2005 elke maand mee voor een tweedaagse monitoringstrip waar ze de gespotte walvisachtigen observeren en tellen. Dit onderzoek wordt uitgevoerd in samenwerking met partners van de European Cetacean Monitoring Coalition (ECMC).



De gezamenlijke data wordt in één database verzameld en leert ons over de aantallen en verspreiding van walvissoorten.

Gemiddeld zien zij tussen de 20 - 30 bruinvissen per trip. Met soms flinke uitschieters van 126 (februari 2017) of 316 (april 2010). Ook worden af en toe witsnuitdolfijnen gezien (2 tot 8 per jaar) en zelfs een groepje van vier orka's.

VOORTPLANTING

Uit onderzoek van Stichting Rugvin weten we dat de bruinvis zich voortplant in de Oosterschelde. Het eerste door ons in de Oosterschelde waargenomen kalf dateert uit 2009.

Ook weten we, door het foto-identificatieprogramma, dat vrouwelijke bruinvissen twee opeenvolgende zomers een kalf kunnen krijgen. Van een vrouwtje zagen we pas na 6 jaar het eerste kalf. De jongen worden geboren in de periode van april tot augustus. De paring van de bruinvis (augustus tot oktober) van de bruinvissen vindt ook hier in de Oosterschelde plaats. Heel af en toe wordt dit korte schouwspel waargenomen. Het vrouwtje is vervolgens 9 maanden drachtig.



BRUINVISPASPOORT

(Phocoena phocoena)

LENGTE	vrouw ± 1,90 m / man ± 1,60 m
GEWICHT	vrouw ± 90 kg / man ± 60 kg
LEEFTIJD	10 - 12 jaar (uitschieters tot ca. 20 jr)
GROEPSGROOTTE	1-10, meestal in tweetallen (vaak moeder/kalf)
VOEDSEL	o.a. wijting, makreel, haring, kabeljauw, grondels en inktvis.



Tekst: Stichting Rugvin
Foto's: Anemiek Podt, Frank Zandvink, Ernst Schijf
Mouter Jan Strienman en Ronald Smits
Illustraties: Marckien de Kluiter & Gips Mathijs Ouwepers
Deze folder is gedrukt op gerecycled FSC papier

www.rugvin.nl

COLOFON

Deze postbrochure is mede mogelijk gemaakt door het Wereld Natuur Fonds. Daarnaast willen Stena Hollandica en Stena Britannica en aan Magreel Ltd en WaterProof voor hun technische hulp.



Volg ons op Facebook, Twitter en Instagram

Stichting Rugvin heeft ten doel onderzoek uit te voeren naar walvisachtigen in met name de Noordzee en Oosterschelde en de hierbij verzamelde onderzoeksgegevens uit te dragen naar het Nederlandse publiek.

Rugvin supporter worden? Doneer minimaal €30 en maak kans om mee te mogen varen tijdens de jaarlijkse telling. Zie www.rugvin.nl

Stichting Rugvin is een Algemeen Nut Beogende Instelling en dus is uw gift aftrekbaar van de belasting.

Stichting Rugvin is een 100% vrijwilligersorganisatie en is afhankelijk van subsidies en donaties. Al onze inkomsten worden geïnvesteerd in onderzoek en het uitdragen van de gevonden data. Wilt u Stichting Rugvin steunen in haar onderzoek op de Noordzee en Oosterschelde, dan kunt u een vrijwillige bijdrage overmaken naar: NL 62 TRIO 0338 7267 05.

Stichting Rugvin is een Algemeen Nut Beogende Instelling en dus is uw gift aftrekbaar van de belasting.

Rugvin supporter worden? Doneer minimaal €30 en maak kans om mee te mogen varen tijdens de jaarlijkse telling. Zie www.rugvin.nl

Stichting Rugvin heeft ten doel onderzoek uit te voeren naar walvisachtigen in met name de Noordzee en Oosterschelde en de hierbij verzamelde onderzoeksgegevens uit te dragen naar het Nederlandse publiek.

Volg ons op Facebook, Twitter en Instagram

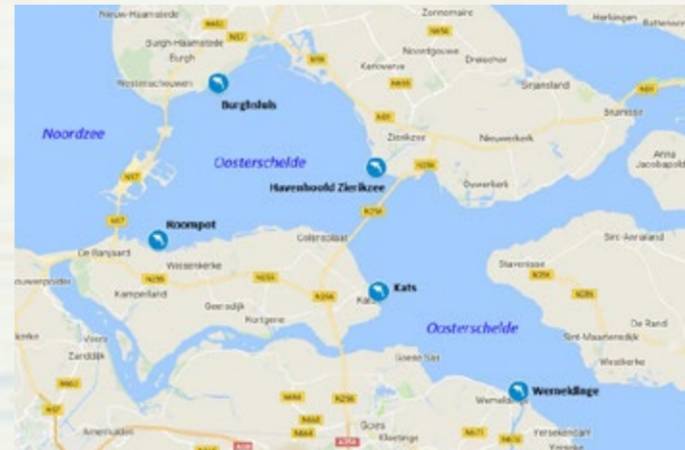


Stichting Rugvin is een 100% vrijwilligersorganisatie en is afhankelijk van subsidies en donaties. Al onze inkomsten worden geïnvesteerd in onderzoek en het uitdragen van de gevonden data. Wilt u Stichting Rugvin steunen in haar onderzoek op de Noordzee en Oosterschelde, dan kunt u een vrijwillige bijdrage overmaken naar: NL 62 TRIO 0338 7267 05.

BRUINVIS IN DE OOSTERSCHELDE

Dankzij de jaarlijkse bruinvistelling en het foto-identificatieonderzoek van Stichting Rugvin weten we dat bruinvissen zich definitief gevestigd hebben in de Oosterschelde.

In de Oosterschelde bevinden zich een aantal plekken waar de bruinvissen zich heel vaak laten bewonderen: de zogenaamde hotspots. Deze plekken zijn soms wel 50m diep. In combinatie met de getijdestroming ontstaat hier opwellend voedselrijk water. Dit trekt kleine zeedieren aan zoals garnaaltes en kleine visjes, die op hun beurt weer grotere vissen en uiteindelijk de bruinvis aantrekken. Deze relatie proberen we met behulp van Studio Bruinvis verder te ontzamen. De hotspots die we als Stichting Rugvin hebben ontdekt zijn: de wateren rond Burghsluis, Zierikzee (waar Studio Bruinvis is), Kats, Wemeldinge en de Roompot.

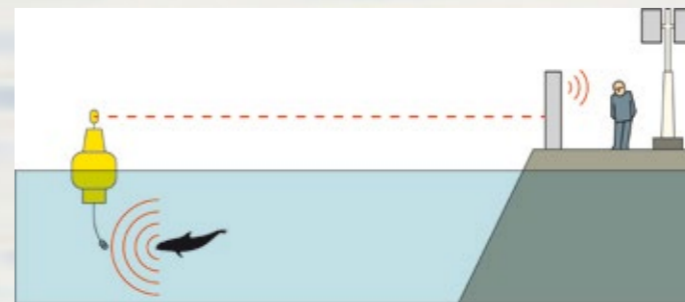


STUDIO BRUINVIS

Studio Bruinvis maakt het op het havenhoofd van Zierikzee mogelijk om live te luisteren naar het geluid van bruinvissen. Dit is zover we weten de eerste plek in Europa waar het mogelijk is naar vrij levende walvisachtigen live te luisteren én ze nog te zien ook.

Studio Bruinvis werkt door middel van een hydrofoon aan de nabijgelegen zeeboei. Deze vangt het bruinvisgeluid op en verzendt het daarna via een radiosignaal naar de kant. Hier staat de zuil met geluidsapparatuur die het bruinvisgeluid voor mensen hoorbaar maakt. De opgeslagen geluiden kunnen we bijvoorbeeld koppelen aan het getijde (stromingen), seizoen, tijd en aanwezigheid van vis. Hierdoor kunnen we de beste bezoektijden bepalen.

Studio Bruinvis is een initiatief van Stichting Rugvin en is mede mogelijk gemaakt door het Wereld Natuur Fonds, Natuurmonumenten, Nationaal Park Oosterschelde en de gemeente Schouwen-Duiveland.



Ben je in bezit van een boot op de Oosterschelde, dan wil je misschien ook wel als schipper meedoen met onze jaarlijkse bruinvistelling?

Wat wij vragen is enthousiasme, flexibiliteit in de tijd en (enige) ervaring met het spotten van zeezoogdieren of vogels.

Organiseren van een van onze activiteiten.

dit willen helpen met de tellingen van de Stena Line vervoeren, de jaarlijkse telling op de Oosterschelde, het foto-identificatieonderzoek en het organiseren van een van onze activiteiten.

We zijn geregeld op zoek naar enthousiaste vrijwilligers en studenten die willen helpen met de tellingen van de Stena Line vervoeren, de jaarlijkse telling op de Oosterschelde, het foto-identificatieonderzoek en het organiseren van een van onze activiteiten.

WILT U ALS VRIJWILLIGEN HELPEN?

Oosterschelde. Zie onze website.

Stichting Rugvin biedt lezingen aan voor alle doelgroepen over diverse actuele thema's en onze onderzoeken op de Noordzee en de Oosterschelde. Zie onze website.

De cursus vormt levens en ideale voorbereiding voor een de Oosterschelde gaan we op zoek naar bruinvissen.

De cursus vormt levens en ideale voorbereiding voor een de Oosterschelde gaan we op zoek naar bruinvissen.

De cursus vormt levens en ideale voorbereiding voor een de Oosterschelde gaan we op zoek naar bruinvissen.

De cursus vormt levens en ideale voorbereiding voor een de Oosterschelde gaan we op zoek naar bruinvissen.

De cursus vormt levens en ideale voorbereiding voor een de Oosterschelde gaan we op zoek naar bruinvissen.

CURSUS EN WALVISTRIPS

hond. Nieuwsgierig geworden? Ga dan naar www.rugvin.nl

En wie weet volgt ook een ontmoeting met een gewone of grijze zee-

tocht heb je de mogelijkheid moite foto's te maken van de bruinvis.

Je kunt dan meevaren met ons foto-identificatieonderzoek. Tijdens de schelde. Een exclusieve trip op het water met ons eigen "Zeevarken".

Rugvin organiseert op zoek naar bruinvissonderzoeken in de Oosterschelde.

FOTO SAFARI OOSTERSCHELDE

ZELF ERVAREN OF MEEDOEN

HET SUCCES VAN HET FOTO-IDENTIFICATIEONDERZOEK

Er valt nog steeds een hoop te leren over de bruinvis. Binnen het foto-identificatieonderzoek maken we foto's en verzamelen we gegevens van de populatie bruinvissen. We kunnen zo individuen herkennen.



Alle foto's worden vergeleken met eerder gemaakte foto's. We kijken met name naar kleurpigment, littekens en de vorm van de rugvin. Inmiddels zijn er na 3 zomers al 40 dieren geïdentificeerd.

Weetje: De oudst bekende bruinvis dateert uit 2007!

BRUINVISTELLING OOSTERSCHELDE

Sinds 2009 telt Stichting Rugvin jaarlijks het aantal bruinvissen in de Oosterschelde. Tijdens een bruinvistelling varen we met minimaal 8 boten 'in lijn' en kammen zo de hele Oosterschelde uit. De rugvin, met een deel van de rug, is vaak het enige dat je kunt zien. Daarom wordt de telling alleen gedaan onder zeer kalme weersomstandigheden, zodat het dier niet schuil gaat achter de aanwezige golven.

De aantallen stegen tot meer dan 60 dieren in 2011. In de opvolgende twee jaren stierven er plotseling veel bruinvissen en ging het aantal terug naar minder dan 30 in 2013. Uit onderzoek bleek dat in deze periode de belangrijkste prooivissen sterk in aantal waren afgenomen.



Er zijn aanwijzingen dat de hoeveelheid tweekleppige schelpdieren teveel voedsel voor de monden van de opgroeiende vislarven vangen. Ook speelt de aanwezigheid van de grijze zeehond een belangrijke rol in de sterfte van bruinvissen.

In 2017 bedreeg het aantal weer minimaal 34 dieren en kun je spreken van een langzaam groeiende populatie bruinvissen.





Bruinvis (*Phocoena phocoena*) met kalf
2016 / Oosterschelde